

*Der  
Kraft-Mayer*

**MAYER**

Neu in der Region  
ab August 2020

**Mobilbaukran MK 140**

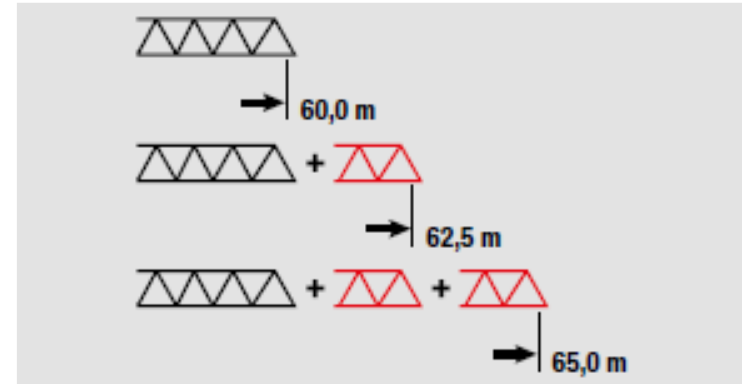


# Die Highlights des MK 140



## Der VarioJib

Das neue Auslegerkonzept VarioJib ermöglicht dem MK 140 zwei Betriebsmodi. Der bewährte Katzmodus bietet eine starke Umschlagleistung. Im Wippmodus verfährt der MK 140 die Last durch stufenloses Verstellen des Auslegers und erreicht so eine **Reichweite von 65 m** und eine **Hakenhöhe von 94,4 m**. Für einen Taxikran mit schnellen Rüstzeiten und Ein-Mann-Betrieb sind diese Leistungswerte einzigartig. Damit lassen sich Hindernisse einfach über- und unterschwenken und für leichte Lasten in großen Höhen bzw. bei großen Ausladungen sind aufwändige Alternativeinsätze nicht mehr nötig



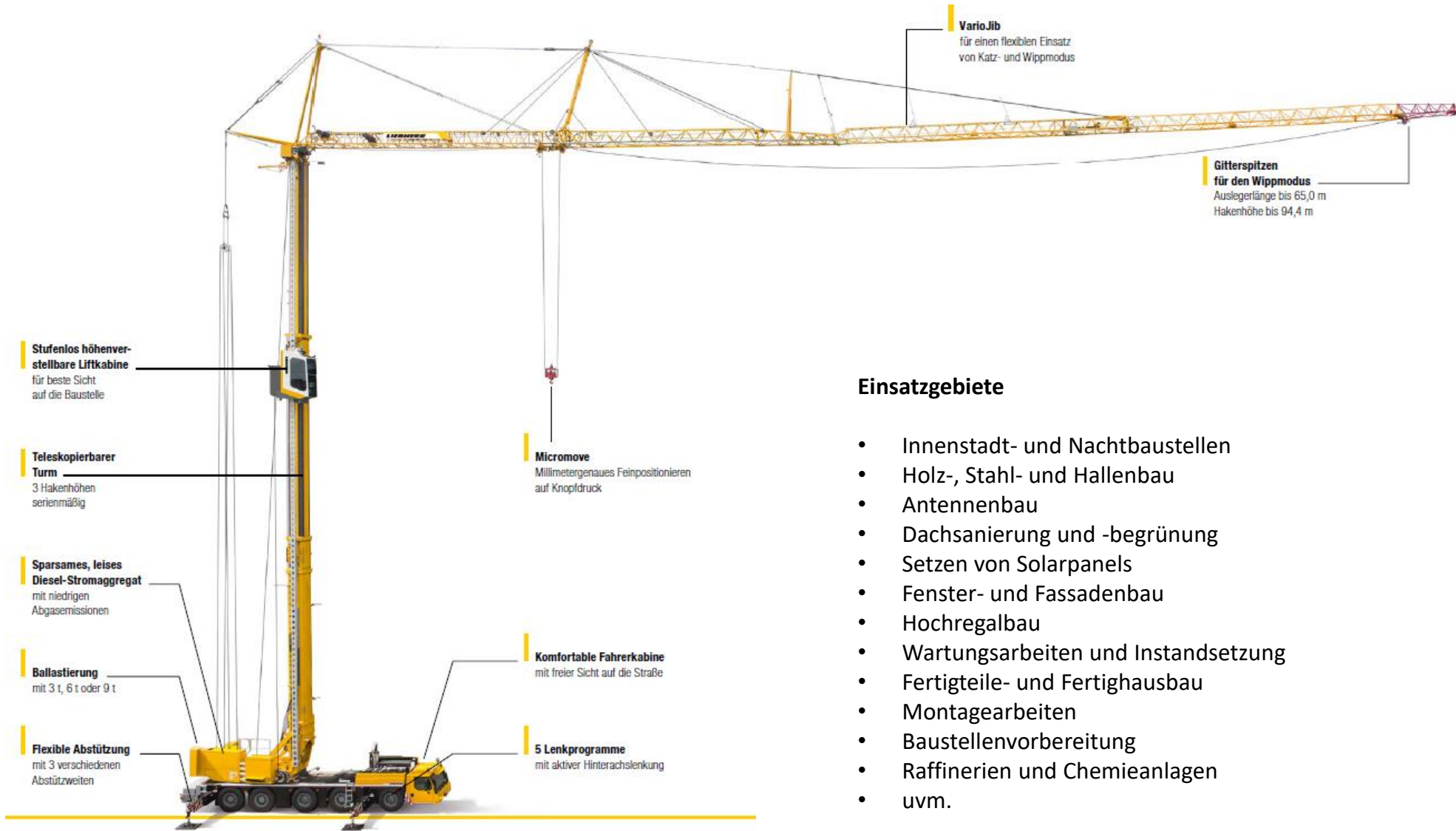
## Flexibel anpassbar

Mit den zwei zusätzlichen Gitterspitzen können Sie Ihre Ausladung der aktuellen Baustellen-situation einfach anpassen. Damit können Sie bis zu 65,0m Ausladung im Wippmodus erreichen.



## Keine halbe Sache

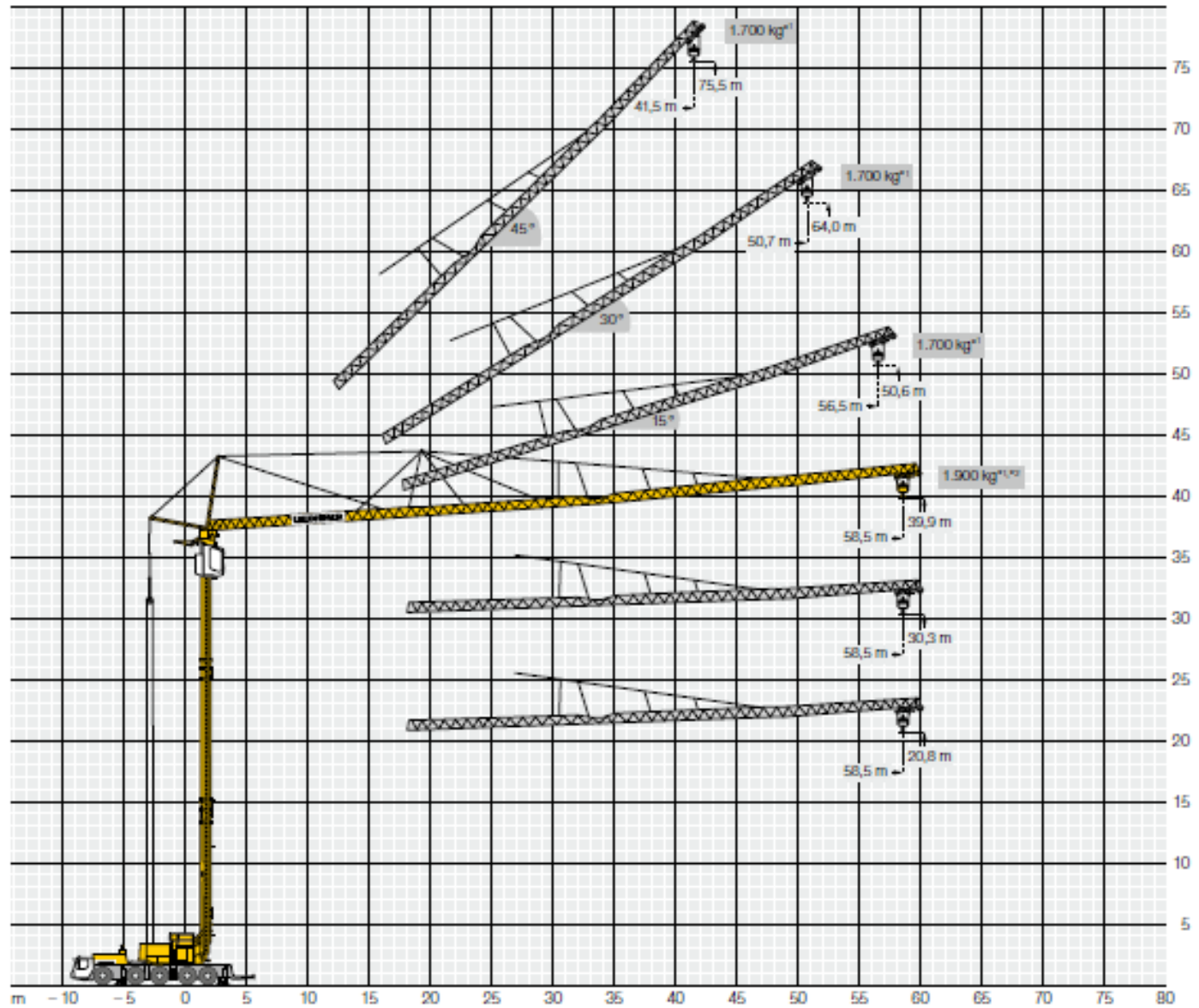
Bei Einsätzen, bei denen nur wenig Platz zur Verfügung steht, lässt sich der Lastumschlag auch über die halbseitige Abstützung abwickeln. Der voll einsatzfähige Bereich beträgt 210°.



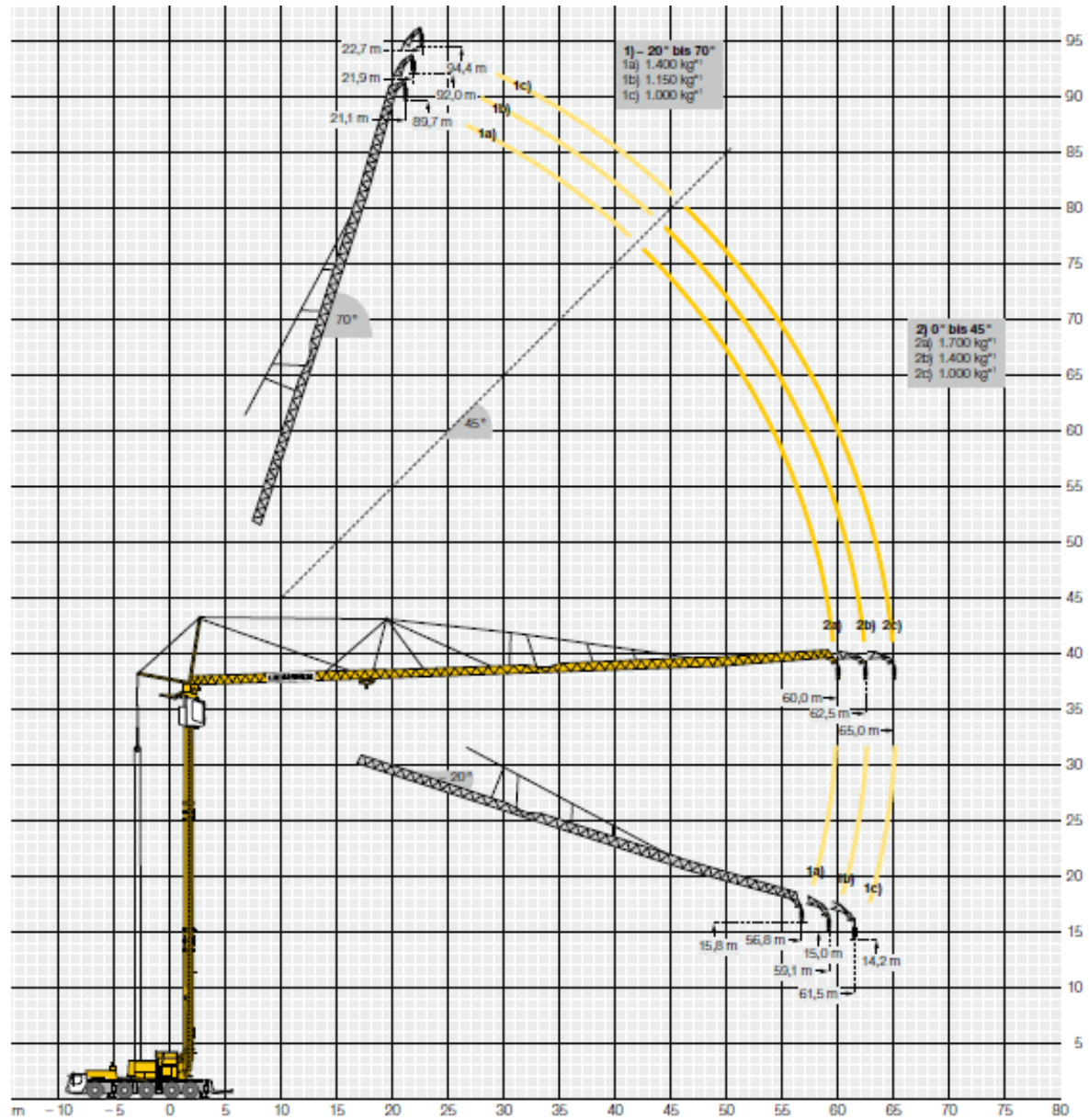
## Einsatzgebiete

- Innenstadt- und Nachtbaustellen
- Holz-, Stahl- und Hallenbau
- Antennenbau
- Dachsanierung und -begrünung
- Setzen von Solarpanels
- Fenster- und Fassadenbau
- Hochregalbau
- Wartungsarbeiten und Instandsetzung
- Fertigteile- und Fertighausbau
- Montagearbeiten
- Baustellenvorbereitung
- Raffinerien und Chemieanlagen
- uvm.

## VarioJib Katzmodus



# VarioJib Wippmodus



## Haben wir Ihr Interesse geweckt?

**Mayer Autokran Vermietungs-GmbH**

Sonthofener Straße36

D-87545 Burgberg

Tel: +49(0)8321/7809830

Fax: +49(0)8321/7809839

Mobil: +49(0)151/1932 1313

Email: [thomas.reck@kraft-mayer.com](mailto:thomas.reck@kraft-mayer.com)

Internet: [www.kraft-mayer.com](http://www.kraft-mayer.com)

